

我們是 Staubli 在香港的系統集成商

iTL 領捷科技(香港)有限公司
Insights Technology (Hong Kong) Limited

+852 2907 9266 contact@ithkl.com

產品範圍

機器人技術 | 人機協同專家



適用於各行各業的獨特工業機器人系列， 動態協作機器人和移動機器人系統



汽車工業



電子行業



食品制造



內部物流



醫療
製藥業



金屬
加工中心



光伏發電
半導體



還有很多



裝配



清潔
洗滌



物料搬運



機器裝卸



測量和
質量控制



包裝



還有很多

主要優點

智能設計



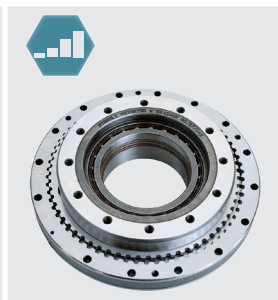
- 密封設計，無外部電纜
- 兼容從惡劣，骯髒到無菌的所有環境
- 帶加壓套件保護的整個手臂達致 IP65 / 67

集成的靈活性



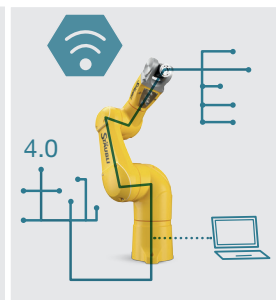
- 高效的工作空間
- 多種安裝方式，可實現靈活，可擴展的集成
- 佔地面積小

高性能表現



- 專利的JCS齒輪箱專為緊湊型機器人而設計，具有高動態性，靈活性和路徑精度
- 與NSF H1食用油兼容，性能不受影響
- 19位多圈絕對編碼器技術

與智能生產線的連接



- 內置電氣和氣動端子用戶電路，包括Cat5e
- 兼容所有生產設備，ERP和標準化協議包括OPC UA
- CS9控制器內置嵌入式Web服務器

可靠的投資回報



- 更低的總擁有成本和更快的投資回報
- 基於VDMA規範24608的最節能機器人系統
- 使用壽命長，維護成本低；所有子組件方便更換

標準機器人

	TS20	TS2-40	TS2-60	TS2-80	TS2-100	TP80	TX2-40	TX2-60	TX2-60L	TX2-90	TX2-90L	TX2-90XL	RX160	RX160 HD	RX160L	TX200	TX200L	TX250 paint
最大有效載荷	1 kg, 2.2 lb	8.4 kg, 18.5 lb	8.4 kg, 18.5 lb	8.4 kg, 18.5 lb	8.4 kg, 18.5 lb	1 kg, 2.2 lb	2 kg, 4.4 lb - 2.3 kg, 5 lb under conditions	4.5 kg, 9.9 lb - 9 kg, 19.8 lb under conditions	3.7 kg, 8.1 lb - 5 kg, 11 lb under conditions	14 kg, 30.8 lb - 20 kg, 44 lb under conditions	12 kg, 26.4 lb - 15 kg, 33 lb under conditions	7 kg, 15.4 lb - 9 kg, 19.8 lb under conditions	30 kg, 66.1 lb - 34 kg, 74.9 lb under conditions	30 kg, 66.1 lb - 34 kg, 74.9 lb under conditions	20 kg, 44 lb - 28 kg, 61.7 lb under conditions	130 kg, 286.6 lb - 150 kg, 330.6 lb ⁽¹⁾ under conditions	80 kg, 176.3 lb - 100 kg, 220.4 lb ⁽¹⁾ under conditions	10 kg, 22 lb
額定載荷	0.5 kg, 1.1 lb	2.4 kg, 5.2 lb	2.4 kg, 5.2 lb	2.4 kg, 5.2 lb	2.4 kg, 5.2 lb	0.5 kg, 1.1 lb	1.7 kg, 3.7 lb	3.5 kg, 7.7 lb	2 kg, 4.4 lb	6 kg, 13.2 lb	5 kg, 11 lb	4 kg, 8.8 lb	20 kg, 44 lb	20 kg, 44 lb	14 kg, 30.8 lb	100 kg, 220.4 lb ⁽¹⁾	60 kg, 132.2 lb ⁽¹⁾	5 kg, 11 lb
手腕到達範圍	220 mm, 8.6 in	460 mm, 18.1 in	620 mm, 24.4 in	800 mm, 31.4 in	1000 mm, 39.3 in	800 mm, 31.4 in	515 mm, 20.2 in	670 mm, 26.3 in	920 mm, 36.2 in	1000 mm, 39.3 in	1200 mm, 47.2 in	1450 mm, 57 in	1710 mm, 67.3 in	1710 mm, 67.3 in	2010 mm, 79.1 in	2194 mm, 86.3 in	2594 mm, 102.1 in	2547 mm, 100.2 in
軸數	4	4	4	4	4	4	6	6	6	6	6	6	6	6	6	6	6	5
重複精度 X-Y (ISO 9283)	± 0.01 mm	± 0.01 mm	± 0.01 mm	± 0.015 mm	± 0.02 mm	± 0.05 mm	± 0.02 mm	± 0.02 mm	± 0.03 mm	± 0.03 mm	± 0.035 mm	± 0.04 mm	± 0.05 mm	± 0.05 mm	± 0.05 mm	± 0.06 mm	± 0.1 mm	
行程	100 mm, 3.9 in	200 mm, 7.8 in or 400 mm, 15.7 in (option)	200 mm, 7.8 in or 400 mm, 15.7 in (option)	200 mm, 7.8 in or 400 mm, 15.7 in (option)	200 mm, 7.8 in or 400 mm, 15.7 in (option)	100 mm, 3.9 in or 200 mm, 7.8 in (option)												
防護等級	IP10	Up to IP65 with ball screw cover and bellows	Up to IP65 with ball screw cover and bellows	Up to IP65 with ball screw cover and bellows	Up to IP65 with ball screw cover and bellows	Up to IP65 with ball screw cover and bellows	IP65 / IP67	IP65 / IP67	IP65 / IP67	IP65 / IP67	IP65 / IP67	IP65 / IP67	IP65 / IP67	IP65 / IP67	IP65 / IP67	IP65 / IP67	IP65 / IP67	IP65
重量	15 kg, 33 lb	38 kg, 83.7 lb	39 kg, 85.9 lb	40 kg, 88.1 lb	41 kg, 90.3 lb	68 kg, 149.9 lb	29 kg, 63.9 lb	52 kg, 114.6 lb	53 kg, 116.8 lb	114 kg, 251.3 lb	117 kg, 257.9 lb	119 kg, 262.3 lb	248 kg, 546.7 lb	250 kg, 551.1 lb	250 kg, 551.1 lb	980 kg, 2160.5 lb	1000 kg, 2204.6 lb	250 kg, 551.1 lb
多種安裝附件																		
食品油 H1 NSF 機器人控制器	CS8C M (1 kVA)	CS9 (1.7 kVA)	CS9 (1.7 kVA)	CS9 (1.7 kVA)	CS9 (1.7 kVA)	CS8C (3 kVA)	CS9 (1.5 kVA)	CS9 (1.7 kVA)	CS9 (1.7 kVA)	CS9 (2 kVA)	CS9 (2 kVA)	CS9 (2 kVA)	CS8C (3 kVA)	CS8C (3 kVA)	CS8C (3 kVA)	CS8C HP (4.6 kVA)	CS8C (3.8 kVA)	

協同作業選項

獨特的模塊 SIL3-PLe safety 功能 (選項)

POWER cobot TX2touch 系列 (蒙皮式人機安全觸碰)

惡劣的環境：汽車，金屬	HE: 食品，加工中心	Stericlean: 醫療，製藥	超級潔淨室，潔淨室: 生命科學，半導體，光伏	ESD: 汽車，電子

敏感環境

安全功能，協作機器人工作系列和移動機器人系統

獨特的模塊化SIL3-PLe安全功能

安全限速
一旦操作員進入環境，協作機器人就會切換至減速 (≤250 mm / s)，一旦操作員離開，它就會恢復全速。

安全停止
當操作員接近時，協作機器人會減速，在互動過程中停止，然後在互動結束後再次啟動。

安全區
安全區可確保在預定區域內安全地限制手臂的性能。

安全工具
安全工具是監督機器人的工具或夾具尺寸和速度。

TX2touch POWER 協作機器人範圍

TX2touch是一系列獨特的協作機器人，旨在實現安全的人機協作，同時保持高生產率。它基於先進的TX2工業機器人，具有先進的蒙皮技術，快速的反應時間和嵌入式模塊化安全功能，可提供安全的操作。TX2touch是唯一具有SIL3-PLe安全級別的協作機器人。由於TX2機器人繼承了性能，智能連接性和可靠性，因此帶來極高的生產率。

- 從TX2機器人繼承的手臂運動學
- 蒙皮安全觸碰
- 獨特的模塊化SIL3-PLe安全功能
- 夾具接合墊

安全觸碰
只要與操作員接觸，協作機器人就會在10毫秒內做出反應。接觸無害，因為協作機器人的皮膚厚度達20毫米 (0.78英寸)，可優化所有Man-Robot互動的安全性。

HelMo移動機器人系統

HelMo移動機器人系統是專門為人機協作開發的自動駕駛和導航車輛。

- TX2 robot 夾具更換統
- 換刀站
- 帶有嵌入式CS9控制器的旋轉單元
- 靜態和靈活的多聯軸器，用於連接和充電功能
- 光學和聲學狀態反饋
- 激光掃描儀，用於安全導航
- 堅固的驅動單元

三台集成的激光掃描儀將永久監控系統周圍的環境，並確保精確的導航和安全性。與TX2機器人和CS9機器人控制器結合使用，包括安全速度，安全停止和安全區域/安全工具等功能，可確保安全協作。

(1) For ceiling version, consult us. (2) Consult us.

強大的智能生產軟件解決方案

Stäubli
Robotics
完全適應每個用戶配置文件

控制

Stäubli
Robotics

套件

高效簡單的編程，可更快獲得投資回報

VAL 3 編式語言

VAL
3

先進的機器人技術環境建設高
基本到高端應用

UNIVAL

uni
VAL

uniVAL 是一種“即插即用”解決方案，可使用
您的通用運動控制器或PLC對Stäubli's的整
個機器人系列進行編程。

uniVAL drive

uniVAL plc

開發工作室



離線開發整個單元，以3D可
視化併計算週期時間。

維修工作室



與機器人單元的3D可視化
的遠程控制器的訪問。

控制器系列

CS9



(H x W x D) 270 x 445 x 365 mm - 38 kg
10.6 x 17.5 x 14.4 in - 83.8 lb

- IP20
- 1 GB RAM
- USB ports
- 2 GB CFAST
- Serial link RS232,
2 Ethernet ports
(Socket, FTP Server/Client)
- EtherCAT Master

- Modbus TCP/IP Server & Client, Sercos III Slave,
Ethernet IP Adapter, ProfiNet IO-Device, Ether-
CAT Slave, PowerLink Controlled Node

CS9型號的選項：

- PCIe card: **ASI** Master, **CCLink** Client, **Profibus DP** Master & Slave, **Ethernet IP** Scanner & Adapter, **ProfiNet** IO-Controller & Device, **EtherCAT** Master & Slave, **Sercos III** Master & Slave, **PowerLink** Controlled Node
- Remote I/O
- **OPC UA server**

CS8C



(H x W x D) 481 x 445 x 455 mm - 60 kg
19 x 17.5 x 18 in - 132.2 lb

- IP20 (IP54 option)
- 512 Mb RAM
- USB ports
- 2 GB Nand Flash
- Communication RS232/422 serial link,
2 Ethernet ports (Socket, FTP Server/Client)

- 1 or 2 boards 16/16 digital I/O, optional
- Modbus TCP/IP Server
- Optional for CS8C M, CS8C, CS8C paint and CS8C HP models:** Modbus TCP/IP Client, CanOpen Master, **Profibus DP** Master & Slave, **DeviceNet** Master & Slave, **Ethernet IP** Scanner / Adapter, **ProfiNet** IO-Controller and IO-Device, **EtherCAT** Slave, **PowerLink** Slave, **OPC UA server**

CS8C paint / CS8C HP



(H x W x D) 1035 x 850 x 780 mm - 140 kg
41 x 33.5 x 31 in - 308.6 lb
(H x W x D) 1035 x 607 x 815 mm - 140 kg
41 x 24 x 32 in - 308.6 lb

- IP54
- 512 Mb RAM

- USB ports
- 2 GB Nand Flash
- Communication RS232/422 serial link,
2 Ethernet ports (Socket, FTP Server/Client)
- 1 or 2 boards 16/16 digital I/O, optional
- Modbus TCP/IP Server
- OPC UA server as an option

CS8C M



(H x W x D) 520 x 200 x 300 mm - 17 kg
20.5 x 7.9 x 11.8 in - 34.5 lb

- IP20
- 512 Mb RAM
- USB ports

- 2 GB Flash disk
- Communication RS232/422 serial link,
2 Ethernet ports (Socket, FTP Server/Client)
- 1 or 2 boards 16/16 digital I/O, optional
- Modbus TCP/IP Server
- OPC UA server as an option

SP2手持式控制單元

獨特的終端結合了輕巧的設計和人體工程學設計（適用於慣用左手或慣用右手的用戶）
強大的功能可在所有環境中發揮優勢：

- 內置的編程，維護和監督
- 安全功能（3位置失能開關“Dead-man Switch”，緊急停止）
- 易於使用，圖形和直觀的界面
- 集成Web技術





■ Stäubli Units ○ Representatives/Agents

Global presence of the Stäubli Group

www.staubli.com

	<p>我們是 Staubli 在香港的系統集成商</p>		
	<p>ITL 領捷科技(香港)有限公司 Insights Technology (Hong Kong) Limited</p>		
<p>聯絡我們</p>	<p>+852 2907 9266</p>	<p>contact@ithkl.com</p>	<p>谷歌地圖我們</p>
	<p>www.ithkl.com</p>		

Mtk0029CN-ROT-02

注意：中英文本如有歧義，概以英文文本為準。

Stäubli is a trademark of Stäubli International AG, registered in Switzerland and other countries. © Stäubli 01/2020. V1.
We reserve the right to modify product specifications without prior notice.
robot.mkg@staubli.com | Photos : Stäubli - Semaphore

STÄUBLI